



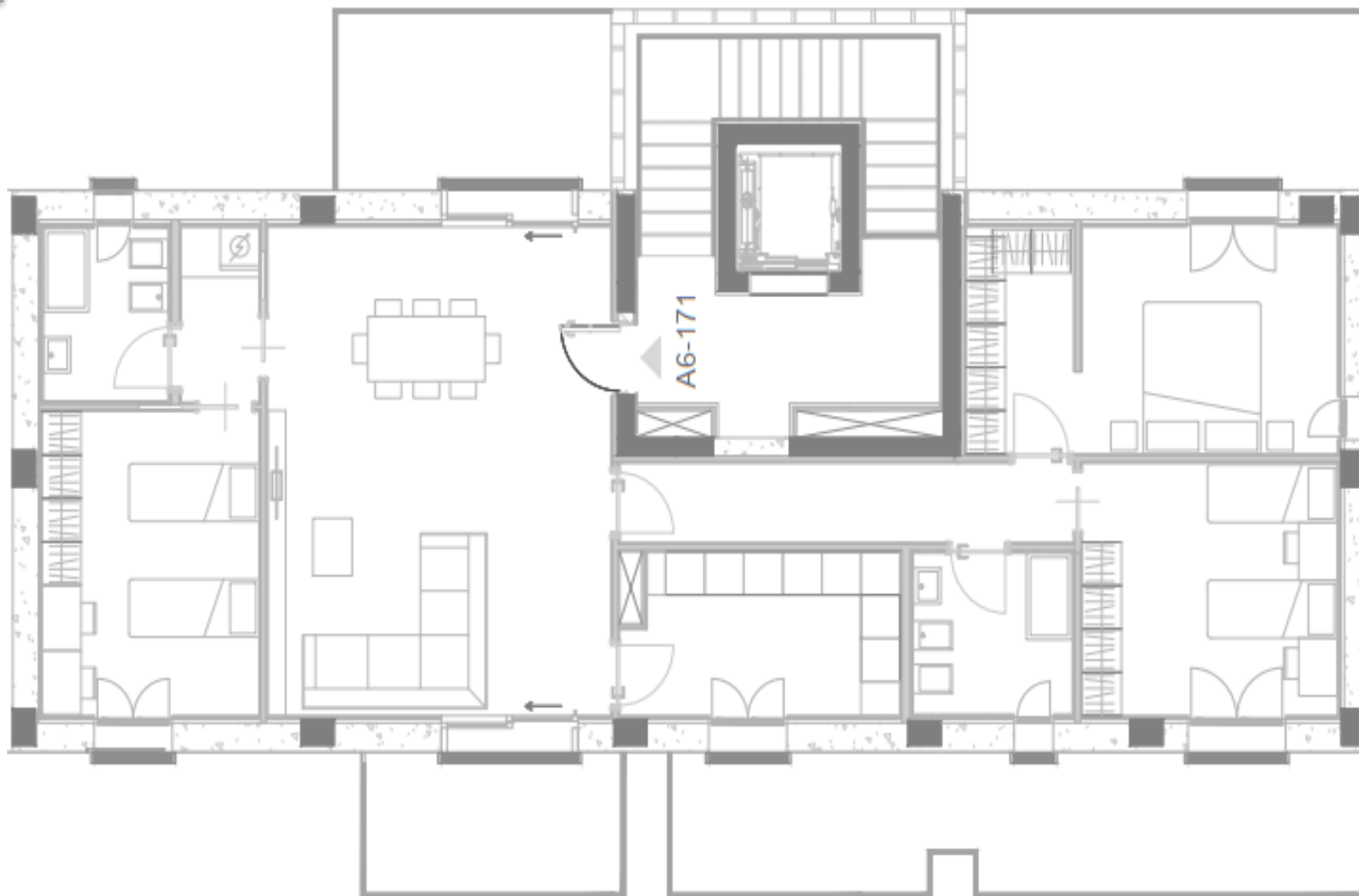
PLANIMETRIE
ARREDATE



32

L
E
G
N
O
M
E





VIA
LEGNONE



ELENCO UNITÀ ABITATIVE

Plurilocali

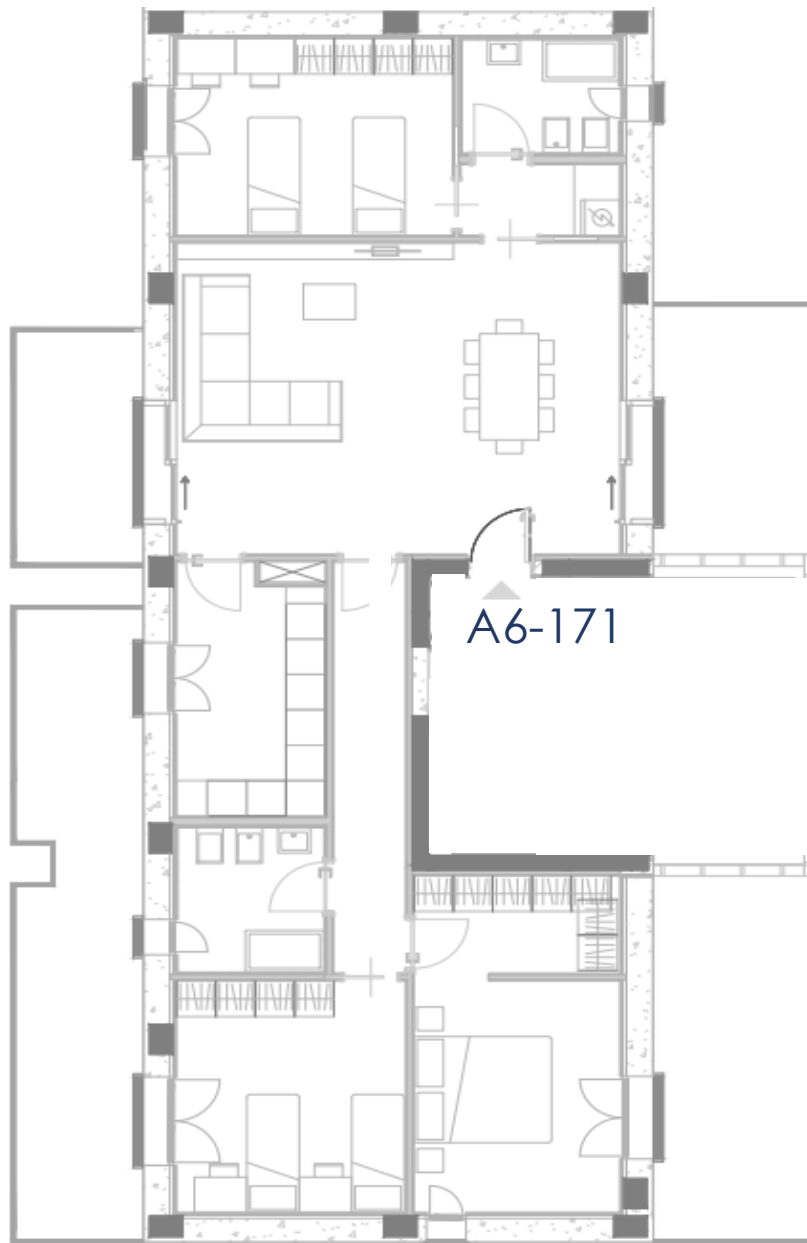
➤ A6-171



VIA LEGNONE 32, MILANO

Riepilogo superfici (mq)	
Soggiorno	35,7
Cucina	9,3
Cam. Matr.	17,6
Cam. 2	13,7
Cam. 3	
Bagno 1	5,5
Bagno 2	4,6
Lav./Rip.	
Disimpegno	10,6
Altro	14,0
Muri interni	5,6
Sup. Utile	116,7
Muri perim.	100% 28,4
Terrazzo	50%
Terrazzo 2	25% 55,7
Cantina	33% 7,4
Sup. Comm.	161,4
Parti comuni	9,7
Sup. Vendita	171,1

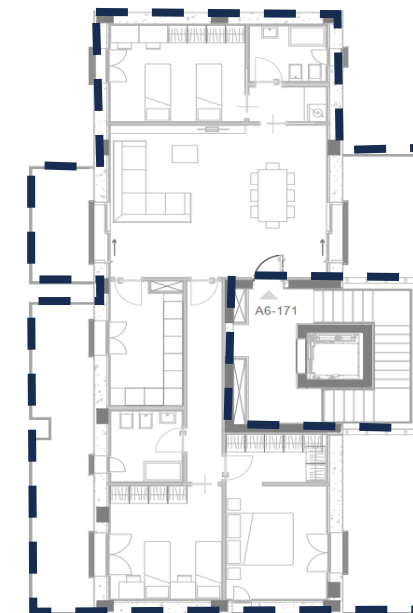
VIA
LEGNONE

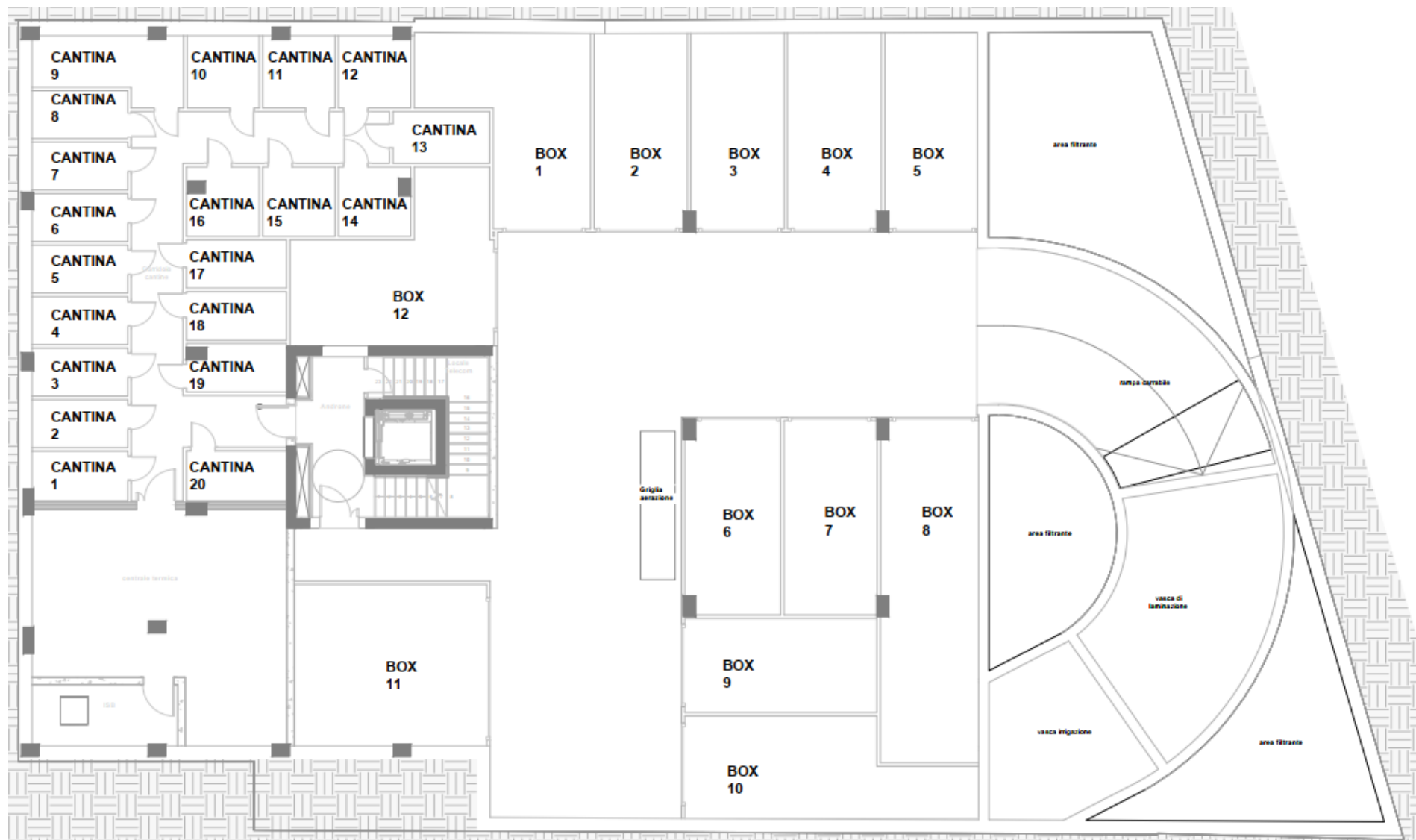


PIANO SESTO

PLURILOCALE A6-171

€ 1.150.000



VIA
LEGNONE



MILANO
VIA LEGNONE 32

PER INFORMAZIONI

Telefono: **+39 02 4944 2846**

E-mail: **info@legnone32.eu**

Sito web: **www.legnone32.eu**